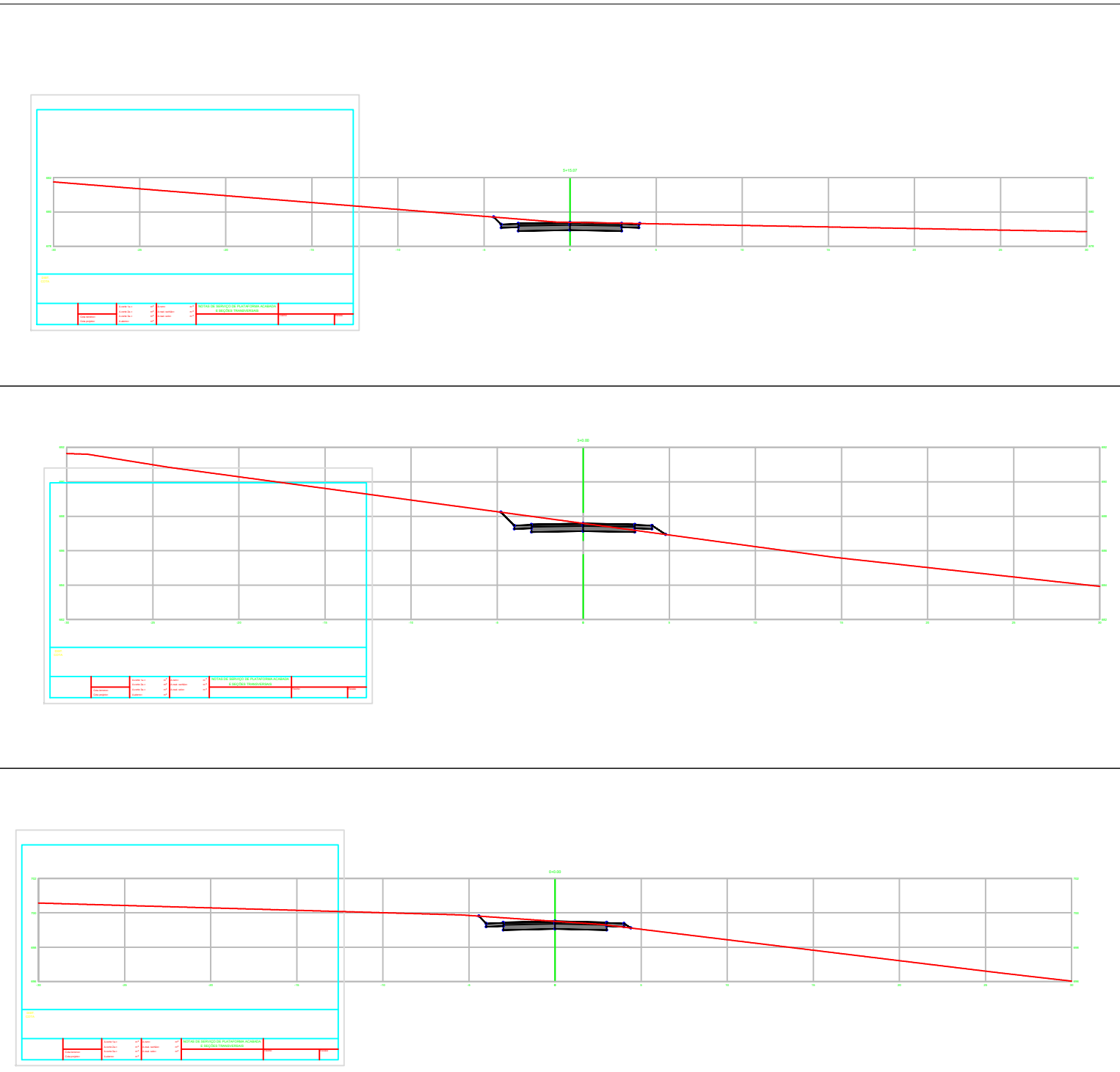
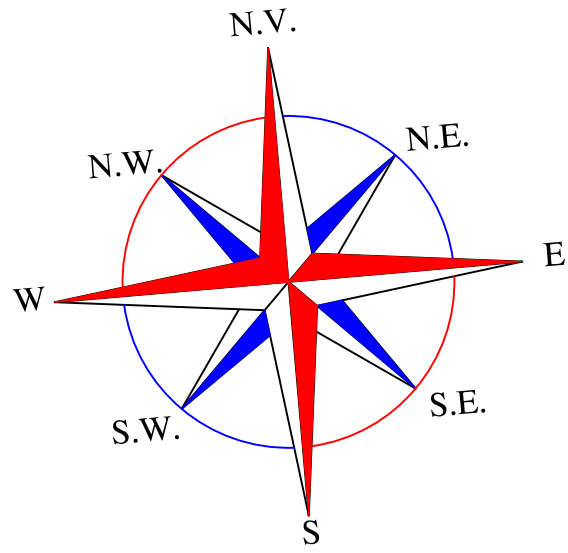
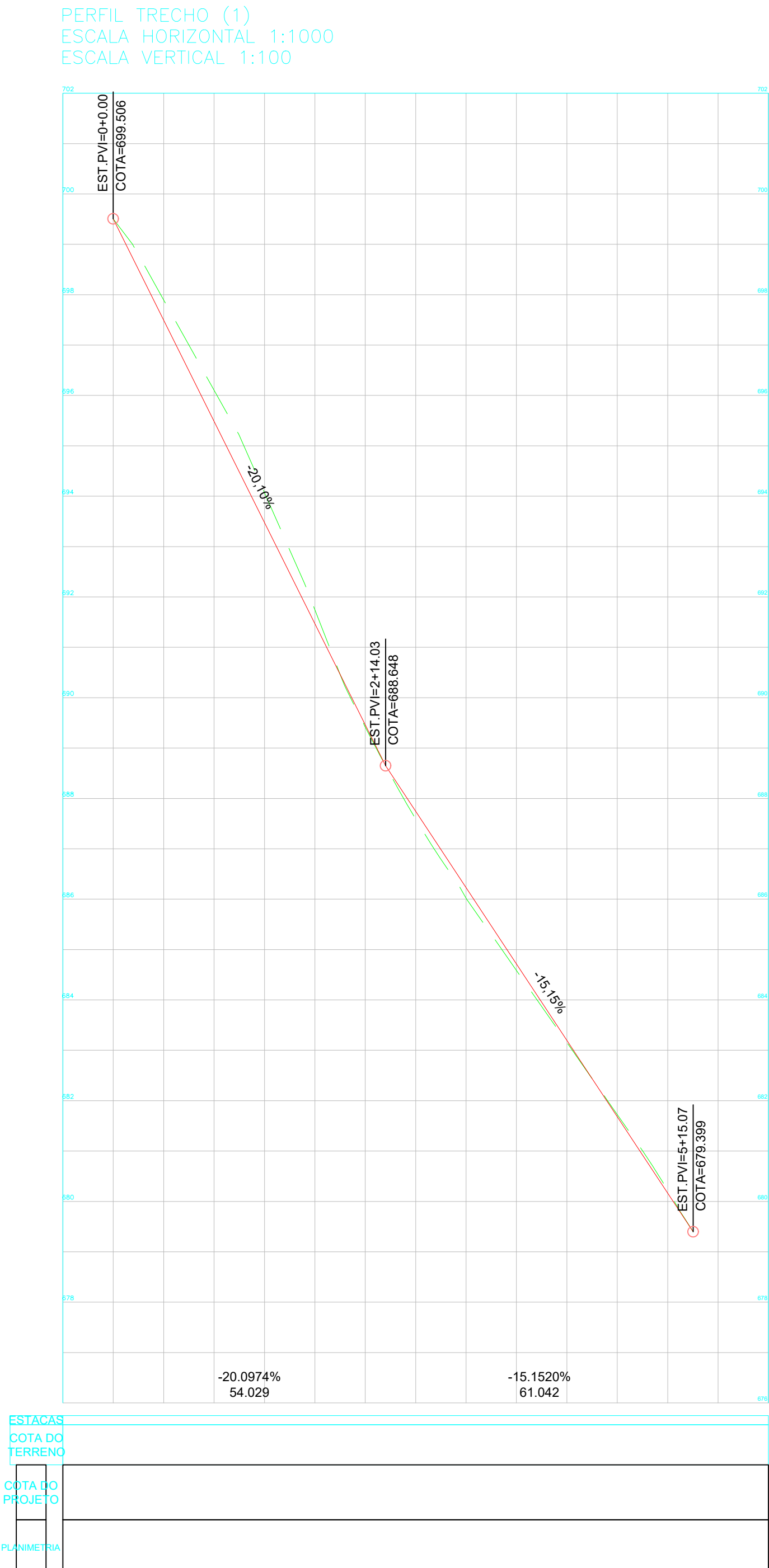


PLANTA DE TERRAPLANAGEM



PERFIL TRANSVERSAL

PERFIL LONGITUDINAL

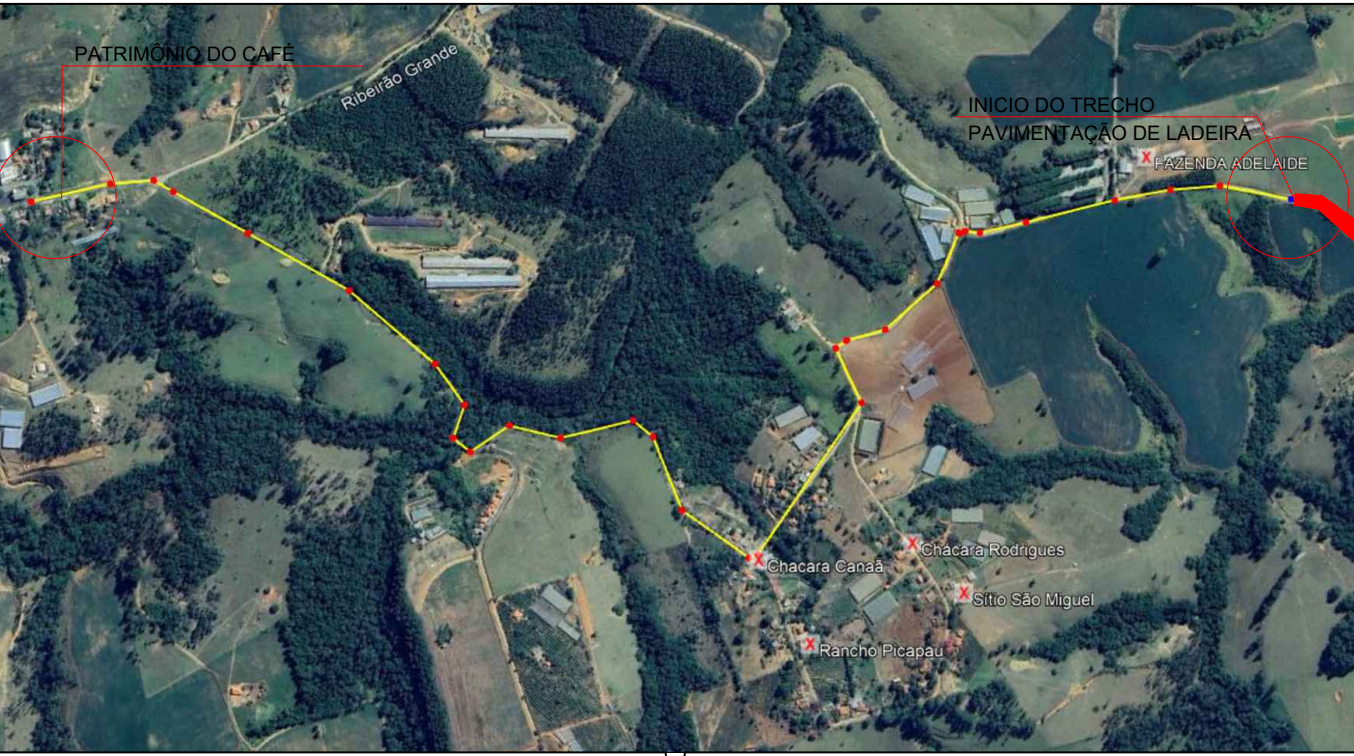


*** A TERRAPLANAGEM SERÁ ITEM DE CONTRAPARTIDA FÍSICA DO MUNICÍPIO DE JAPIRA, PARANÁ.

TÍTULO:
PAVIMENTAÇÃO EM PEDRA IRREGULAR

ZUK
ENGENHARIA

ASSUNTO: PROJETO DE TERRAPLANAGEM	FOLHA: 03/03
OBRA: PAVIMENTAÇÃO DE LADEIRA EM PEDRA IRREGULAR	
PROP.: PREFEITURA MUNICIPAL DE IBAITI	
LOCAL: PATRIMÔNIO DO CAFÉ IBAITI - PR	
ÁREA: 928,00m2	10/12/2025



PROPRIETÁRIO:

PREFEITURA MUNICIPAL DE IBAITI
CNPJ 77.008.068/0001-41

RESPONSÁVEL TÉCNICO:

LEANDRO SCHENA D. RODRIGUES
ARQUITETO E URBANISTA
CAU A62249-4